

Notice d'installation et d'utilisation

Judas numérique HD

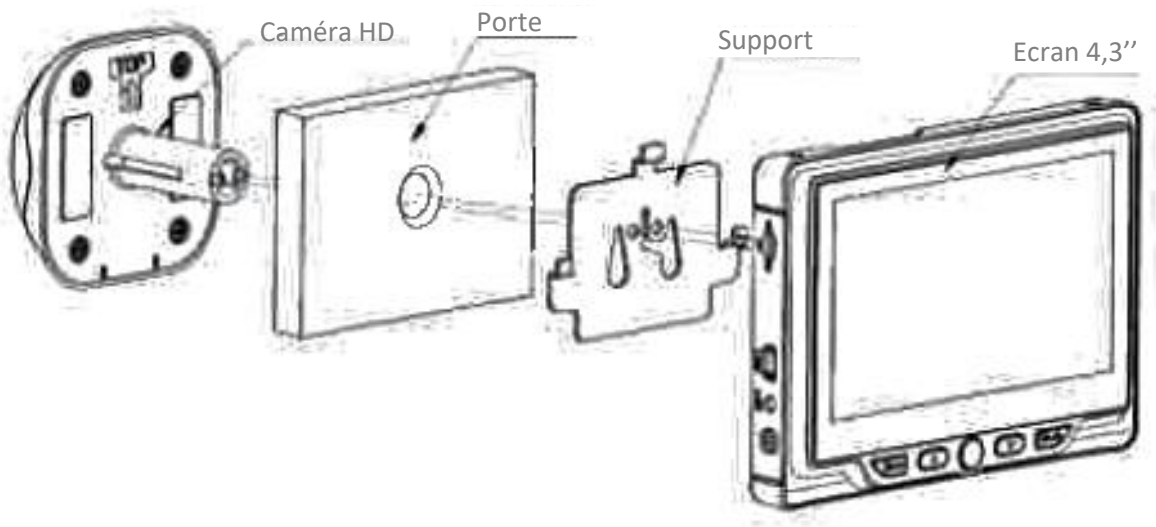


SOMMAIRE

Installation	4
❖ Diagramme d'installation.....	4
❖ Contenu du pack	4
❖ Schémas de présentation	5
❖ Démarrage	6
❖ Etapes d'installation	7
❖ Menu principal	8
❖ Economiser la batterie	9
❖ Détection de mouvement	9
❖ Mode silencieux	9
❖ Vision nocturne	9
❖ Réglage de la sonnerie	9
Informations supplémentaires	10

INSTALLATION

❖ Diagramme d'installation



❖ Contenu du pack



Écran 4,3''



Caméra



Support métal



MicroSD 1Go



Chargeur secteur



2 x batteries



Câble USB

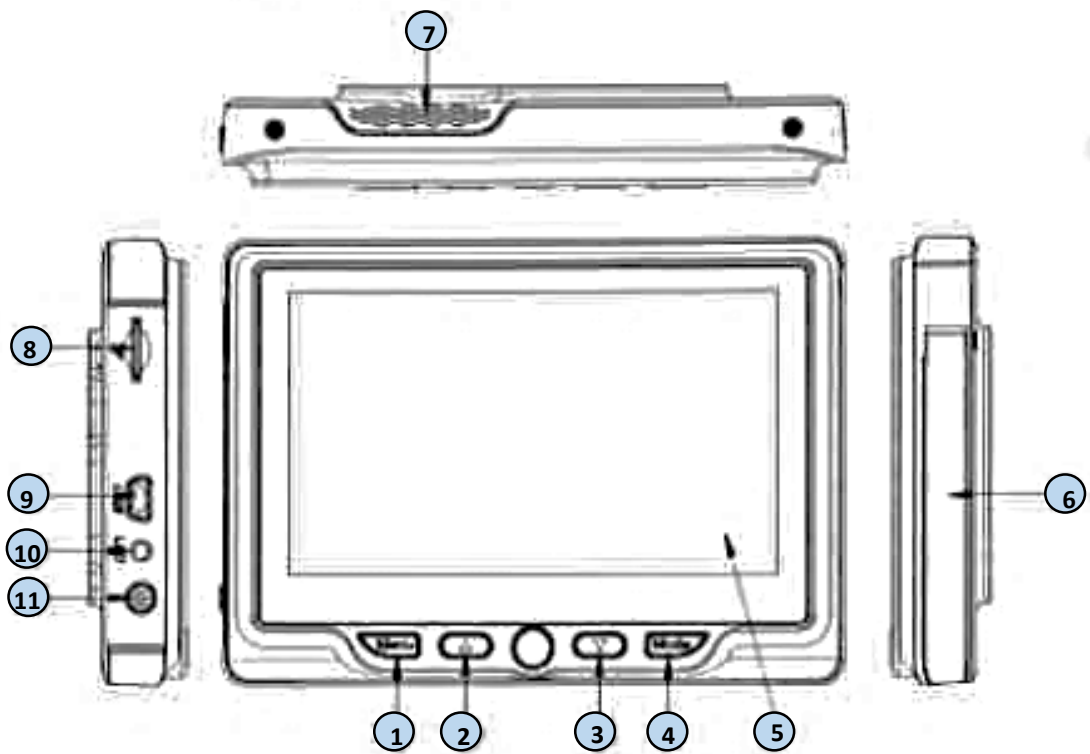


Kit visseries



Crochet en acier pour accrocher les clés

❖ Schémas de présentation



- 1) Menu/OK
- 2) Monter
- 3) Descendre
- 4) Mode

- 5) Ecran LCD 4,3''
- 6) Emplacement batterie
- 7) Haut-parleur
- 8) Emplacement MicroSD

- 9) Prise USB
- 10) LED
- 11) ON/OFF



- 1) Détecteur de mouvement
- 2) Caméra

- 3) LED IR
- 4) Diode de détection

- 5) Sonnette
- 6) Diode de fonctionnement

Chargement de la batterie



Avant le démarrage de votre judas numérique, il est nécessaire d'effectuer une charge complète de la batterie (environ 3h). Pour cela, mettre la batterie en charge comme indiqué sur la photo en faisant attention à ce que les 2 connecteurs du chargeur fassent bien contact avec les 2 extrémités des connecteurs de la batterie.

Insertion de la batterie dans le judas

Pour insérer la batterie dans son logement, faites glisser puis soulevez le capot sur le côté droit de l'écran. Veuillez retirer la languette plastique de protection située à l'arrière de l'écran, puis maintenez appuyé le bouton ON/OFF pendant 3 secondes afin qu'il démarre.

Si le message « Sensor Fail » s'affiche, c'est que la connexion entre l'œilleton et l'écran est incorrect, replacez correctement la nappe.

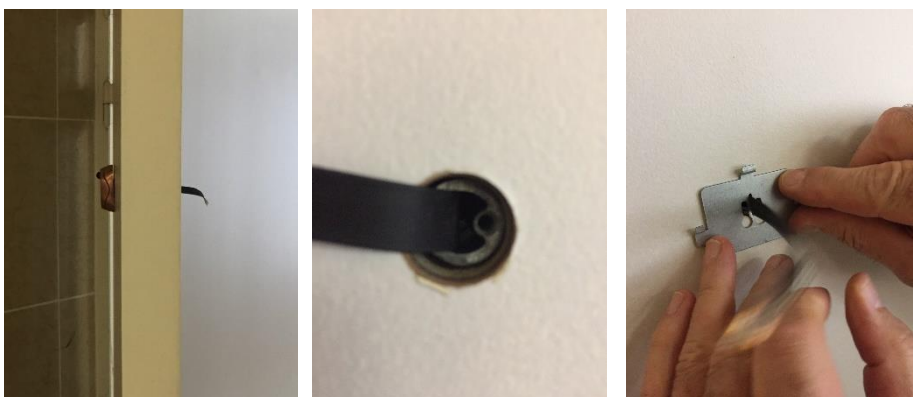


❖ Etapes d'installation



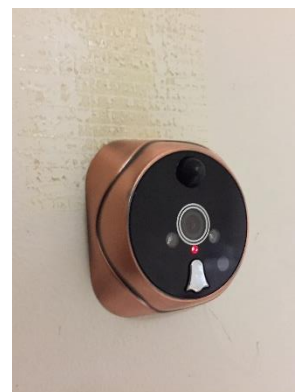
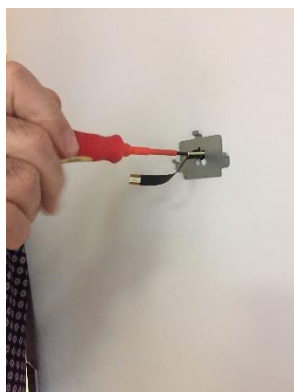
1.
Effectuer les
mesures sur la
porte

2.
A l'aide d'une
mèche de 14mm,
percer la porte



3.
Coller la caméra et
faire passer le câble
dans le support
mural.
ATTENTION : Ne pas
pincer le câble.

4.
Visser le support,
connecter la
caméra puis
installer l'écran



❖ Menu principal

Date

Hors de l'écran

10s

20s

30s

OFF

Langue

Anglais

Allemand

Espagnol

Français

Fréquence

50Hz

60Hz

Formater

OK

Retour

Mode

Caméra

Vidéo

Extrait

Suppr 1

Suppr tout

Retour

Quitter

Ne pas déranger

Activer

Désactiver

Vision nocturne

Activer

Désactiver

Pir Set

Activer

Désactiver

Anneau Rude

Haut

Médium

Bas

Sonnerie

LCD On/Off

Activer

Désactiver

Retour

❖ Economiser la batterie

Afin d'économiser la batterie de votre judas, il est conseillé d'activer le mode « Hors de l'écran ».

Ce mode permet d'éteindre l'écran automatiquement après 10s, 20s ou 30s. **Par défaut le mode « Hors de l'écran » est activé à 10s, c'est pourquoi l'écran s'éteint automatiquement au bout de 10s au démarrage.**

Le mode « LCD ON/OFF » permet également d'augmenter l'autonomie de votre système. En activant cette option, l'écran va s'allumer automatiquement lors d'une détection de mouvement et donc utiliser votre batterie à chaque détection. Pour une autonomie optimale, il est recommandé de désactiver cette option.

A savoir : si le rétroéclairage de l'écran sur détection est désactivé en mode vidéo, il sera nécessaire d'attendre la fin de la séquence d'enregistrement (10 secondes) avant de pouvoir accéder à nouveau au menu.

❖ Détection de mouvement

Le judas numérique enregistre une séquence vidéo de 10 secondes ou une photo dès lors que quelqu'un sonne à la porte.

Il peut également être paramétré afin de déclencher un enregistrement (photo ou vidéo) sur détection de mouvement.

Pour cela, il suffit d'activer le mode « PIR SET » et de choisir le mode de capture voulu (MODE) : caméra (photo) ou vidéo.

❖ Mode silencieux

Le mode « ne pas déranger » permet de désactiver la sonnerie lorsque quelqu'un appuie sur le bouton de la sonnette tout en continuant les enregistrements.

❖ Vision nocturne

Le judas numérique est équipé de Leds infrarouges permettant une vision de nuit. Cette option s'active dans le menu « vision nocturne ».

❖ Réglage de la sonnerie

Le volume et le choix de la sonnerie se règlent dans le menu « Anneau rude ». Trois volumes sont disponibles (haut, médium et bas) ainsi que le choix entre 36 sonneries différentes.

Caractéristiques :

Enregistrement sur détection de mouvement

Installation facile

Grand écran LCD 4.3''

Vision de nuit automatique, 2 LED infrarouges

Grand angle 120°

Surveillance 24/24

Zoom digital x3 en mode photo

Fonction sonnette : 32 sonneries au choix

Emplacement pour carte MicroSD 32GB maximum (carte 1GB incluse)

Enregistrement automatique de photo lorsqu'un visiteur sonne

Relecture des photos et vidéos directement sur l'écran LCD

Enregistrement vidéo lorsqu'un visiteur sonne

Horodatage des photos et vidéos

Alerte de batterie faible

Compatible avec les portes de 35 à 110 mm d'épaisseur

Batterie Li-ion 3.7V incluse

www.securitemania.fr

contact@securitemania.fr

09 50 95 45 55

© SAS Esecure Protect – RCS TOULON 812 734 184 00029 – Juin 2017